

Bilan de compétences

APE

J'étais Je suis Je serai...

**FOCUS
IMPULSION
REALISATION**

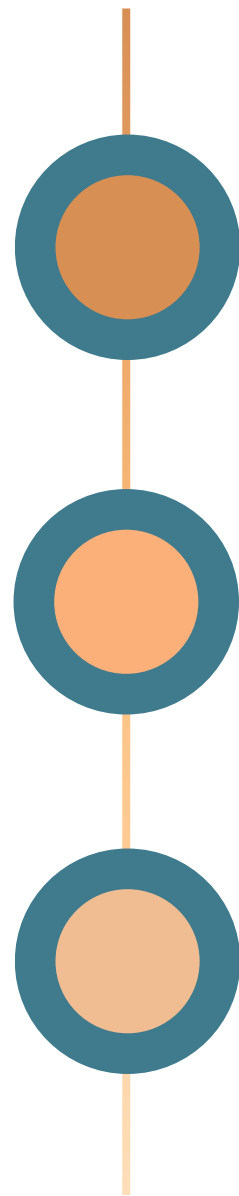
www.a-part-etre.com

A PART ÊTRE

La synergie de 3 pôles d'activité au service de votre avenir professionnel.



*J'étais
Je suis
Je serai ...*



Evolution professionnelle : Bilan de compétences, accompagnement des transitions professionnelles.

Développement personnel : connaissance de soi (MBTI, levier de motivation MOTIVA individual), confiance en soi.

Conseil en communication et image : posture et savoir être, valorisation de son image.

A PART ÊTRE

A PART ÊTRE est certifié Qualiopi pour les actions de formation et bilans de compétences.

A ce titre, l'ensemble de nos offres bilans de compétences sont finançables par le CPF, les OPCOS, le PDC Entreprises, France Travail et en auto-financement.



La certification qualité a été délivrée au titre de la ou des catégories d'actions suivantes :
Actions de formation
Bilan de compétences




Le bilan de compétences

Le bilan de compétences est une parenthèse dédiée à la réflexion sur soi, un outil précieux pour toute personne souhaitant prendre du recul sur son parcours, s'assurer de ses choix ou préparer une transition professionnelle.

QUELLES SONT LES RAISONS DE FAIRE UN BILAN DE COMPÉTENCES ?

- Je ressens de la lassitude, un manque de motivation dans mon poste.
- Je me questionne sur mes envies, sur ce qui a du sens pour moi.
- J'aime mon métier, mais je ne me sens plus à ma place dans mon entreprise.
- J'aimerais changer de poste mais je ne sais pas ce que je peux faire d'autres.
- J'ai un projet de reconversion, j'ai besoin de vérifier sa faisabilité...
- Je suis en fin de carrière et je souhaite préparer demain.
- J'ai besoin de prendre du temps pour moi, trouver un nouveau souffle, mieux me connaître, faire le point pour envisager un projet ou avenir professionnel qui me correspond pleinement...

- 
- ✓ **Pour transformer le flou en vision, et vos doutes en décisions.**

Le bilan de compétences

SES OBJECTIFS

Le bilan de compétences s'adresse à toute personne qui se questionne sur son avenir professionnel.

Le bilan de compétences a pour objectifs de :

- Retracer et analyser son parcours professionnel et personnel.
- Identifier et valoriser ses compétences, ses aptitudes, ses atouts
- Clarifier ses leviers de motivation, ses intérêts professionnels et ses valeurs
- Mieux se connaître en comprenant son mode de fonctionnement au travers de sa personnalité.
- Ouvrir le champ des possibles, explorer et envisager des pistes concrètes et réalisables.
- Construire un plan d'actions et les étapes de mise en œuvre pour la réalisation du projet professionnel.

✓ **Accompagnement**

✓ **Collaboration**

✓ **Engagement**

✓ **Vision**

✓ **Action**

Les étapes du bilan

SELON L'ARTICLE R6313-43 DU CODE DU TRAVAIL

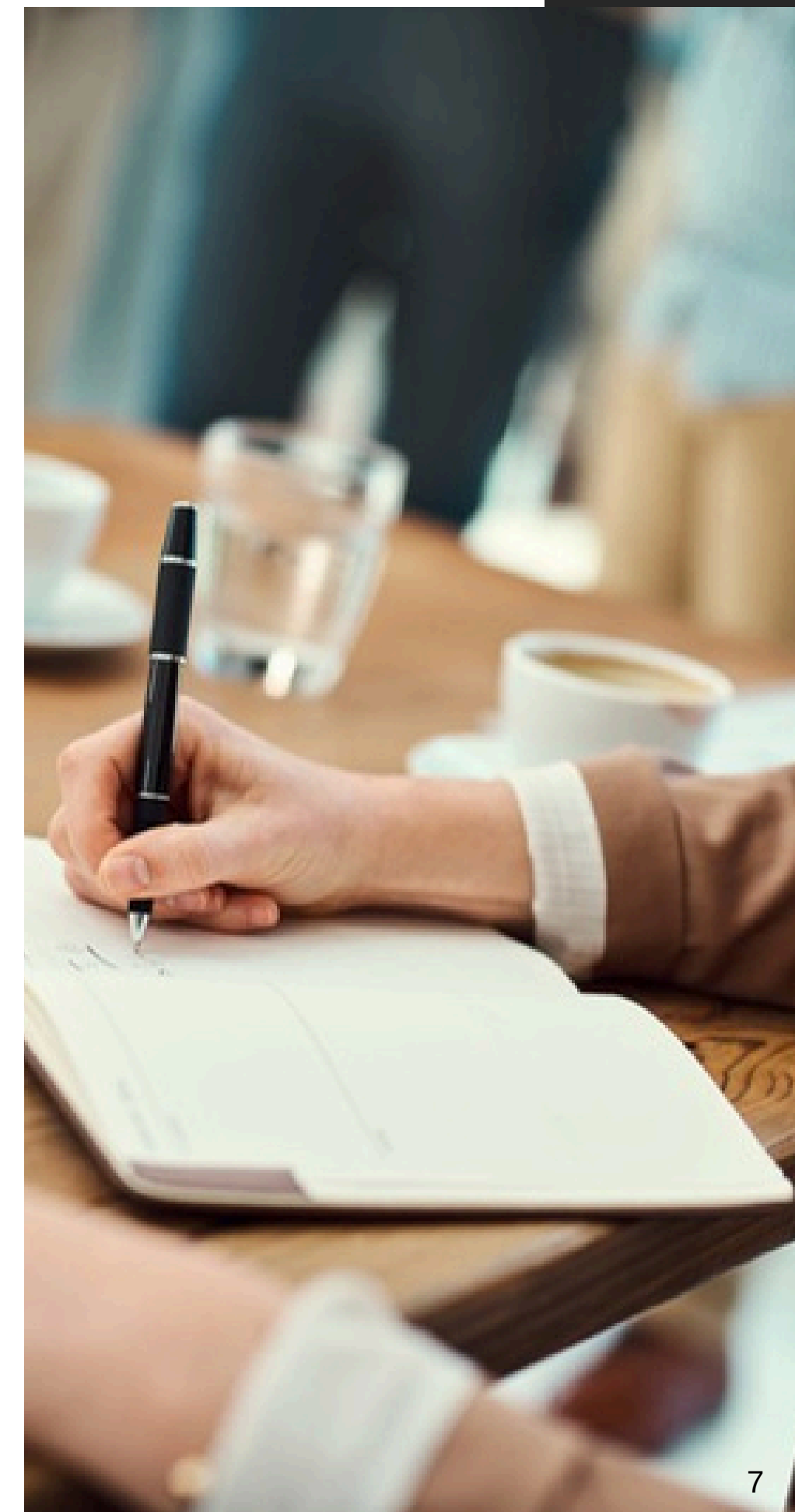
- **une phase préliminaire** : elle correspond à l'analyse de votre demande et permet de définir vos besoins et les objectifs du bilan.
- **une phase d'investigation** : c'est la phase la plus importante et la plus longue : on va s'attacher à analyser votre parcours professionnel et explorer vos aptitudes, vos motivations, vos centres d'intérêts, votre personnalité afin d'ouvrir le champ des possibles et d'élaborer de nouvelles pistes professionnelles réalistes.
- **une phase de conclusion** : cette dernière étape permet de synthétiser tout le chemin parcouru, de sélectionner les moyens nécessaires à la réussite du nouveau projet professionnel. Vous allez pouvoir envisager un plan d'actions et planifier sa mise en œuvre.

Un parcours en 3 temps :

- ✓ **Se (re)connaître.**
- ✓ **Faire émerger ses envies.**
- ✓ **Définir un cap et oser le changement - Agir.**

Organisation

- **Aucun prérequis**
- **Modalité d'accès:** Entretien réalisé au préalable pour vérifier que votre demande s'inscrit bien dans une démarche de bilan de compétences.
- **Financement et Délai :**
 - CPF:** prévoir un délai de 20 jours après inscription pour démarrer le bilan
 - Entreprise (PDC):** prévoir un délai d'1 mois pour validation et signature de la convention tripartite.
 - OPCO:** prévoir un délai de 30 jours à 60 jours pour obtenir une réponse.
 - Autofinancement:** possibilité de régler en 3 fois par virement bancaire.
- **Modalité de réalisation: A distance et/ou en présentiel** à Villeurbanne, Lyon et Tassin la Demi Lune.
- **Modalité d'évaluation:** Attestation de fin de formation et remise d'une synthèse écrite. Evaluation du bilan à chaud.



DES BILANS ADAPTÉS À CHAQUE SITUATION.



Et si vous transformiez vos questions en projet clair et motivant ?



BILAN FOCUS

un bilan de compétences
comprenant 20 heures
d'accompagnement:
16H en face à face
+ 4H travail guidé
1 rdv de suivi à 6 mois

Tarif: 1750€

Eligible au CPF



BILAN IMPULSION

un bilan de compétences
comprenant 23 heures
d'accompagnement:
17H en face à face
+ 6H travail guidé
1 rdv de suivi à 6 mois

Tarif: 2250€

Eligible au CPF



BILAN REALISATION

un bilan de compétences
comprenant 24 heures
d'accompagnement:
17H en face à face
+ 7H travail guidé
+ 5H coaching post bilan
1 rdv de suivi à 6 mois

Tarif: 3000€



Accessibilité handicap:

A PART ÊTRE se mobilise pour accueillir et accompagner les personnes en situation de handicap. Les bilans de compétences sont ouverts à tous, mais peuvent faire l'objet d'adaptations. Pour cela, nous invitons à contacter directement Pascaline MATHON (référente handicap) au 06 68 39 13 08.

Bilan FOCUS

AFFINER SA VISION VERS UN PROJET PROFESSIONNEL REUSSI

Un entretien préliminaire : analyse de la demande, validation du bilan (objectifs, contenus, organisation), montage du dossier (financement)

- **20 H** comprenant 16H de face à face + 4H de travail personnel guidé, avec supports numériques - **8 séances.**
1H de suivi à 6 mois

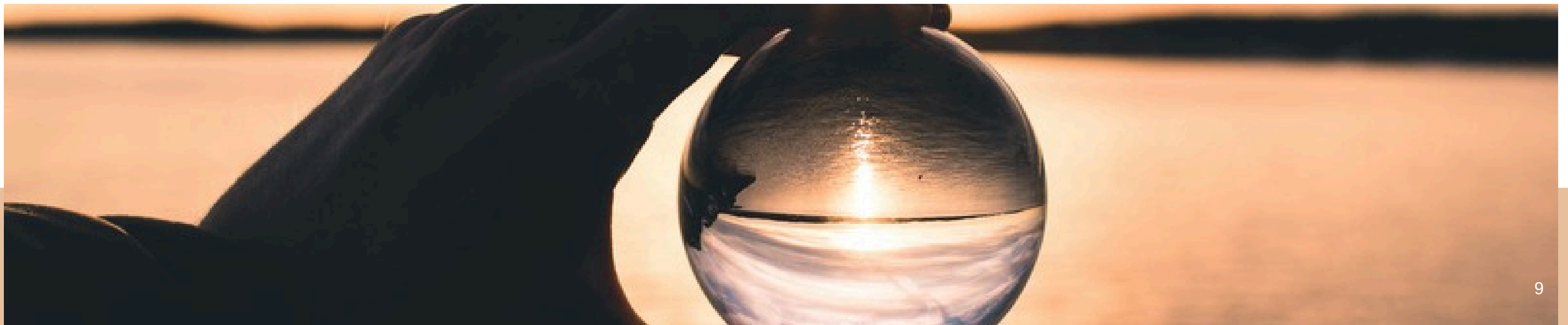
- **A distance**
Durée: entre 2 et 3 mois

1750€

- **Financement: CPF, OPCO, PDC entreprises, autofinancement**

Prévoir un délai de 20 jours pour le CPF et de 30 jours pour les OPCO, entreprises.

- Remise d'une synthèse écrite en fin de bilan, comprenant les étapes parcourues, le projet, le plan d'actions à mettre en œuvre



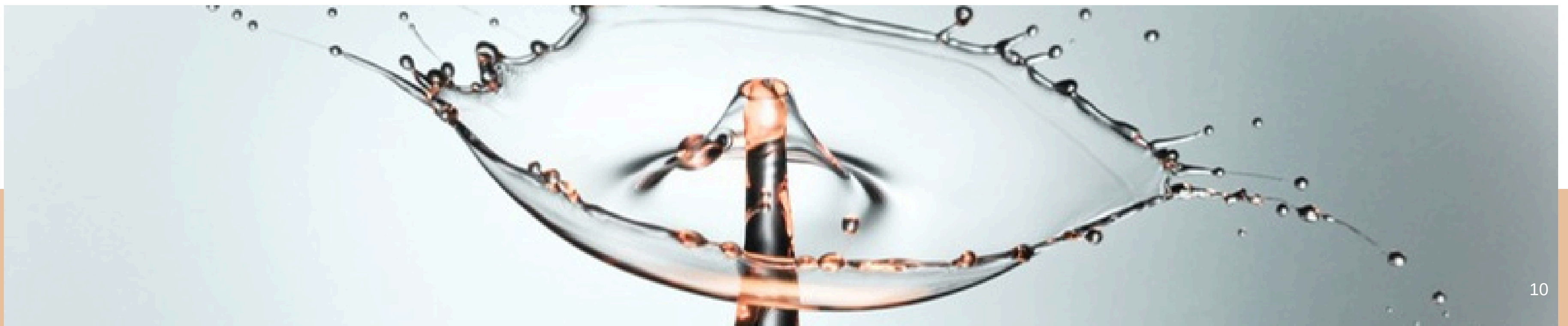
Bilan IMPULSION

DONNER UNE IMPULSION NOUVELLE A VOTRE CARRIERE

Un entretien préliminaire : analyse de la demande, validation du bilan (objectifs, contenus, organisation), montage du dossier (financement)

2250€

- **23 H** comprenant 17H de face à face + 6H de travail personnel guidé, avec supports numériques - **9 séances**.
1H de suivi à 6 mois
- **Mixte: en présentiel et en distanciel**
Durée : entre 2 et 3 mois
- **Financement: CPF, OPCO, PDC entreprises, autofinancement**
Prévoir un délai de 20 jours pour le CPF et de 30 jours pour les OPCO, entreprises.
- Remise d'une synthèse écrite en fin de bilan, comprenant les étapes parcourues, le projet, le plan d'actions à mettre en œuvre



Bilan REALISATION

S'INSCRIRE DANS LA DURÉE POUR UNE VISION LOINTAINE

Un entretien préliminaire : analyse de la demande, validation du bilan (objectifs, contenus, organisation), montage du dossier (financement)

- **24 H** comprenant 17H de face à face + 7H de travail personnel guidé, avec supports numériques - **9 séances.**
5H de coaching post bilan
1H de suivi à 6 mois

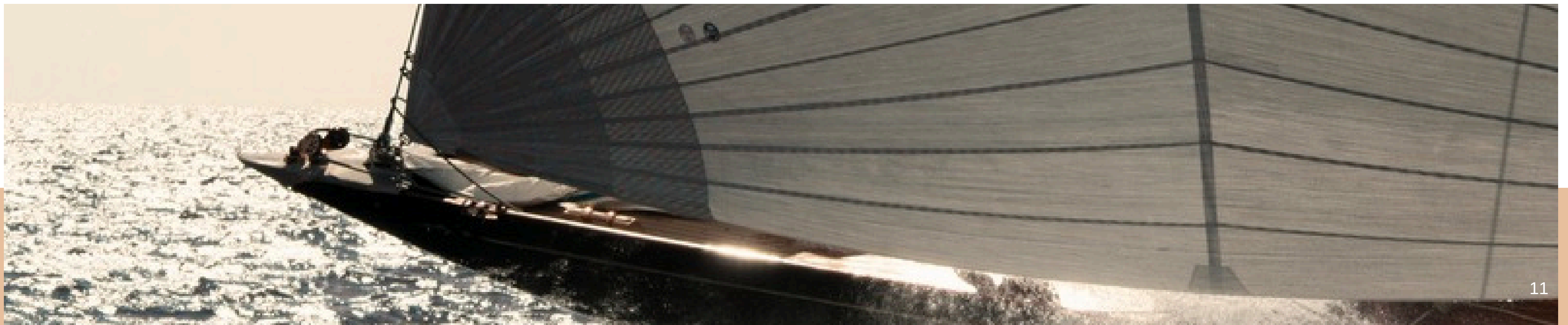
- **Mixte: en présentiel et en distanciel**
Durée: entre 2 et 9 mois

3000€

- **Financement: OPCO, PDC entreprises, autofinancement**

Prévoir un délai de 30 jours pour les OPCO, entreprises.

- Remise d'une synthèse écrite en fin de bilan, comprenant les étapes parcourues, le projet, le plan d'actions à mettre en œuvre



Nos Méthodes.



Un accompagnement personnalisé, qualitatif, centré sur l'humain, pour vous guider pas à pas dans votre réflexion et vos choix.

Afin d'être au plus près de nos bénéficiaires :

- Vous êtes accompagné(e) exclusivement en individuel par un(e) consultant(e) ou un coach dédié(e).
- Le bilan alterne temps d'échanges, d'analyse et de réflexion guidée, avec à disposition des outils concrets pour mieux comprendre votre parcours, explorer vos envies et bâtir votre projet.
- L'accompagnement vise à renforcer votre autonomie, en vous donnant les clés pour avancer avec clarté et confiance dans la construction de votre futur projet professionnel.
- Le cadre bienveillant et confidentiel de l'accompagnement vous offre un espace sécurisant pour poser vos questions, exprimer vos doutes et faire émerger vos envies profondes.

Notre différence.



Un accompagnement sur mesure, enrichi par des outils éprouvés et performants, pour vous permettre d'explorer, de clarifier et de concrétiser votre projet.

Des questionnaires d'exploration personnelle :

- Des questionnaires sur les motivations, les intérêts professionnels et les valeurs – MOTIVA INDIVIDUAL®, test Marco
- MBTI® / 16 personnalités : pour découvrir votre profil de personnalité et votre mode de fonctionnement préférentiel.

Des outils de réflexion et de projection professionnelle :

- Arbre de vie professionnelle, les ailes du désir, ADVP : pour explorer votre parcours, vos aspirations et clarifier votre projet.

Le logiciel en ligne Transférence :

- Pour vous aider à identifier vos compétences et à mettre en évidence vos compétences transférables vers d'autres secteurs et métiers.

Un accès à la plateforme Encyclométier :

- Répertoire de plus de 1300 métiers actualisés, pour vos recherches documentaires sur les métiers, les formations associées, l'employabilité...

Un guide d'entretien pour les enquêtes métiers :

- Pour la réalisation d'enquêtes métiers. L'objectif est de se confronter à la réalité et de vérifier la congruence entre vos motivations, votre environnement de travail idéal et la faisabilité du projet.

Des outils spécifiques conçus par A PART ÊTRE :

- Pour aller plus loin, travailler votre communication et votre image (bilan d'image, conseil en communication et image, techniques de recherche d'emploi, préparation aux entretiens de recrutement).

A PART ÊTRE, C'EST ...



2004

20 ans
d'expérience.

“

“Depuis plus de 20 ans, nous créons des passerelles entre image de soi et trajectoires professionnelles, pour révéler le potentiel unique de chacun.”

2025

Plus de
1500
accompagnements

“

“Plus de 1500 personnes accompagnées ont trouvé, un nouvel élan pour construire un parcours aligné, audacieux et porteur de sens.”

Depuis toujours

100%
authentique.

“

“Guidée par la bienveillance et l'authenticité, nous accompagnons celles et ceux qui souhaitent se reconnecter à ce qu'ils sont vraiment pour avancer avec sens et confiance.”

Pascaline

MATHON SIMONIN

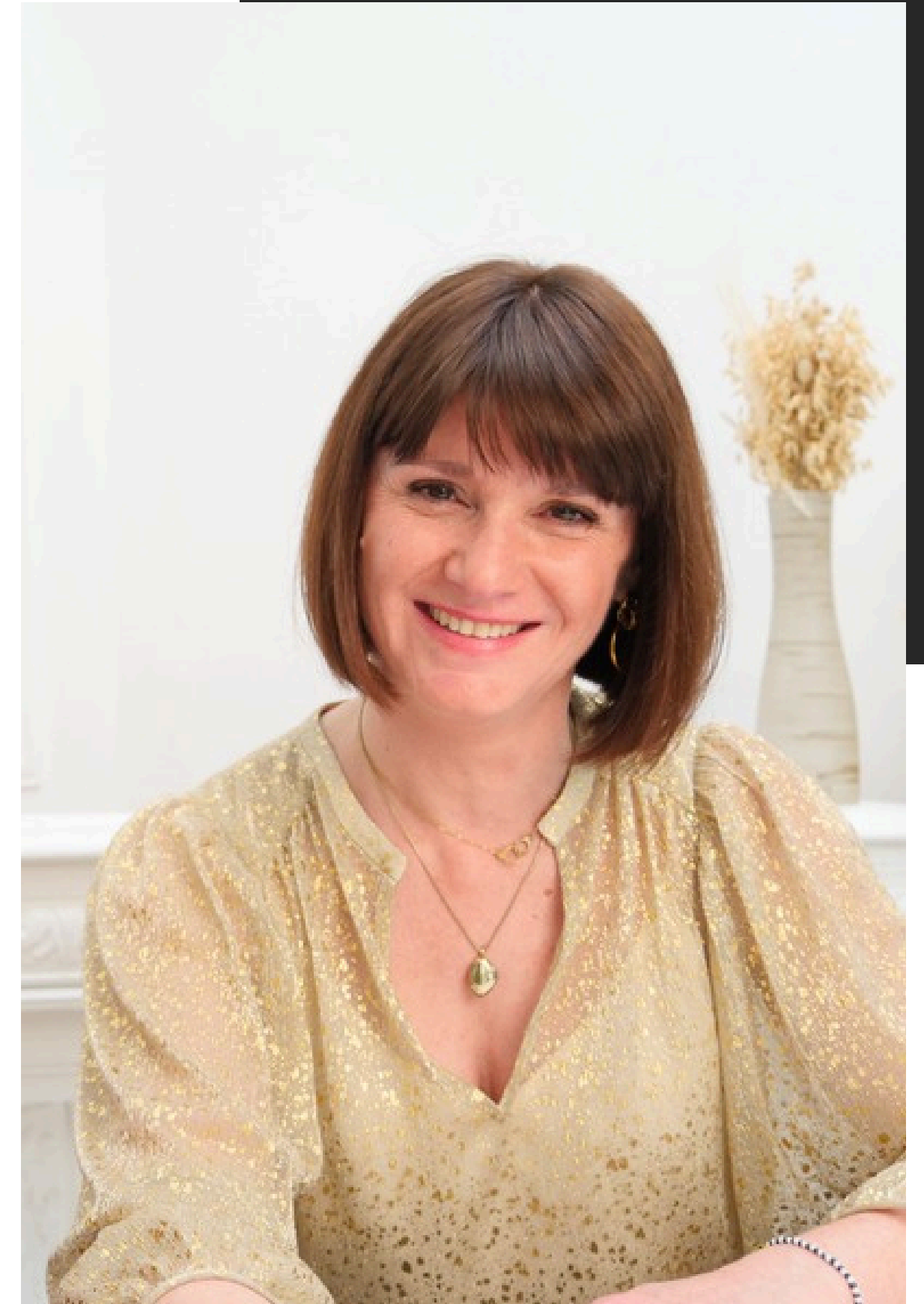
Je dirige A PART ÊTRE depuis 20 ans avec le même enthousiasme pour l'accompagnement des personnes et les entreprises dans leur développement personnel et professionnel.

Comment ?

En répondant à un besoin essentiel de notre société : la quête de sens et l'épanouissement personnel et professionnel.

En associant mes compétences en communication et en image avec l'accompagnement en évolution professionnelle, je crée un espace où chacun peut explorer ses aspirations, renforcer sa confiance en soi et se projeter vers l'avenir.

“Mon engagement est de vous accompagner dans ce parcours, en vous offrant des outils concrets et un soutien bienveillant, pour que vous puissiez atteindre vos objectifs professionnels avec assurance.”



Déontologie

Nos engagements vis à vis de nos bénéficiaires :

- ✓ • Confidentialité des informations partagées et de l'ensemble des résultats .
- ✓ • Respect de la vie privée.
• Objectivité et neutralité.
- ✓ • Ecoute active et personnalisation des moyens pour l'atteinte des objectifs.





A PART ÊTRE

LYON - VILLEURBANNE - TASSIN LA DEMI-LUNE.

06.68.39.13.08

contact@a-part-etre.com

www.a-part-etre.com



J'étais Je suis Je serai...